

## そのホーンヘッド摩耗してませんか？？

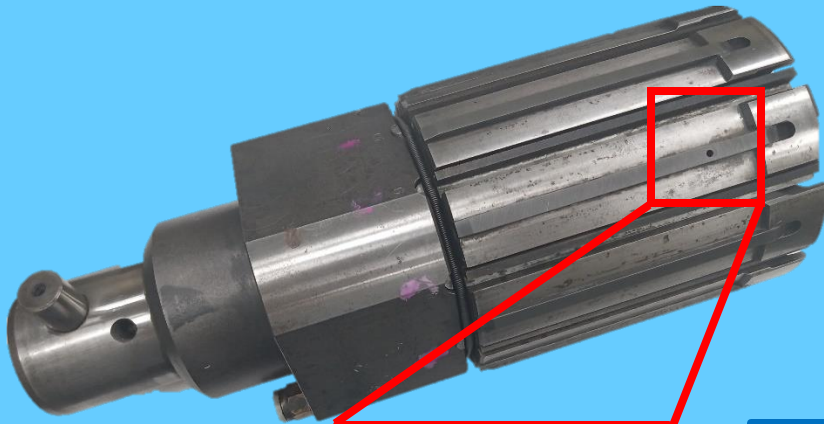
エア一定寸機能があるホーニング機で

『加工寸法が安定しない』

『加工寸法が径大傾向になる』



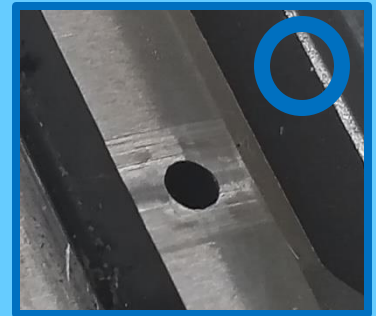
そんな時はホーンヘッドの摩耗を確認してください！



超硬ガイドが摩耗し溝がなくなり  
エアの量が不安定になることで  
定寸機能に影響が出ます。



摩耗品：溝なし



新品：溝あり

**超硬ガイドを張り替えることで改善できます！**

超硬張替のご依頼は

TEL:029-835-5548

E-mail : [sales@fujihoning.co.jp](mailto:sales@fujihoning.co.jp)

問い合わせページ : <https://www.fujihoning.co.jp/contact.html>